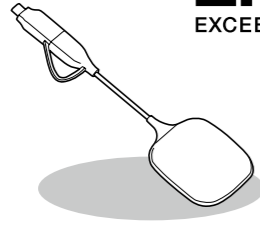




EPSON
EXCEED YOUR VISION

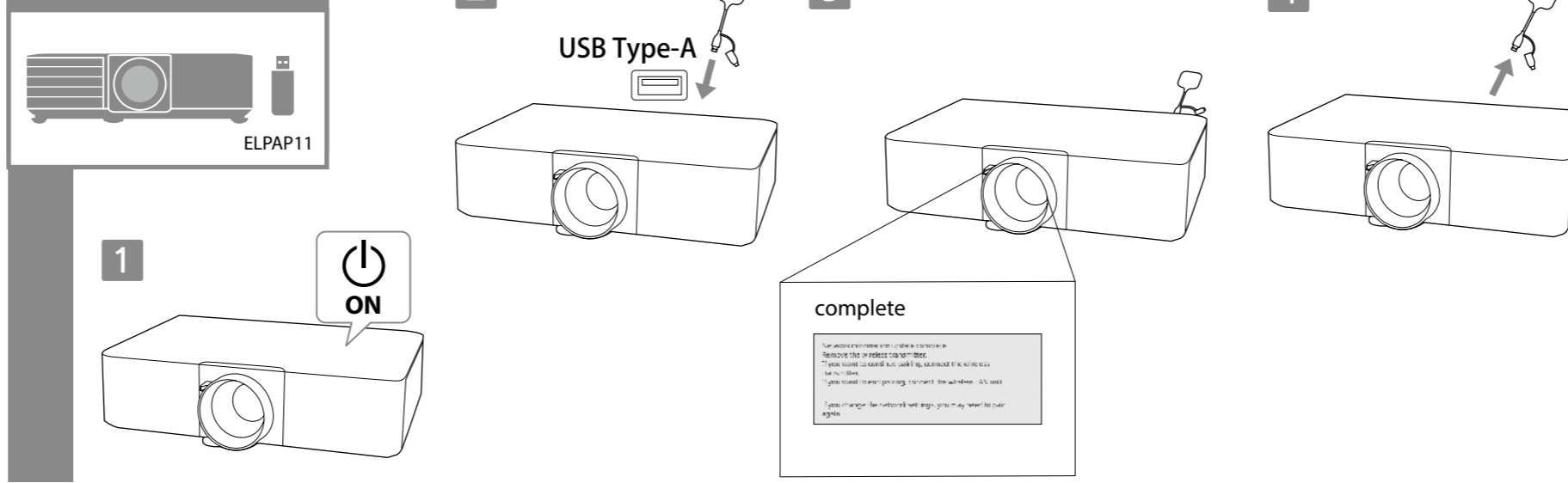


ELPWT01

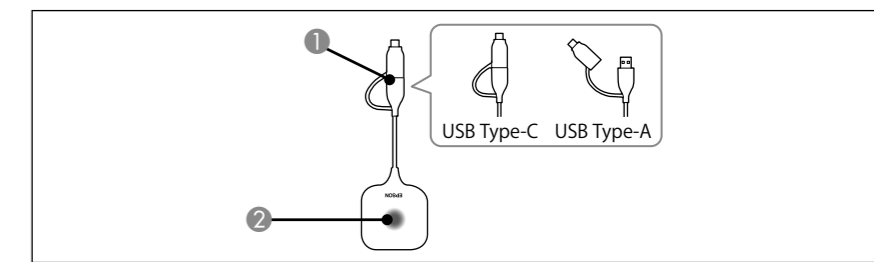
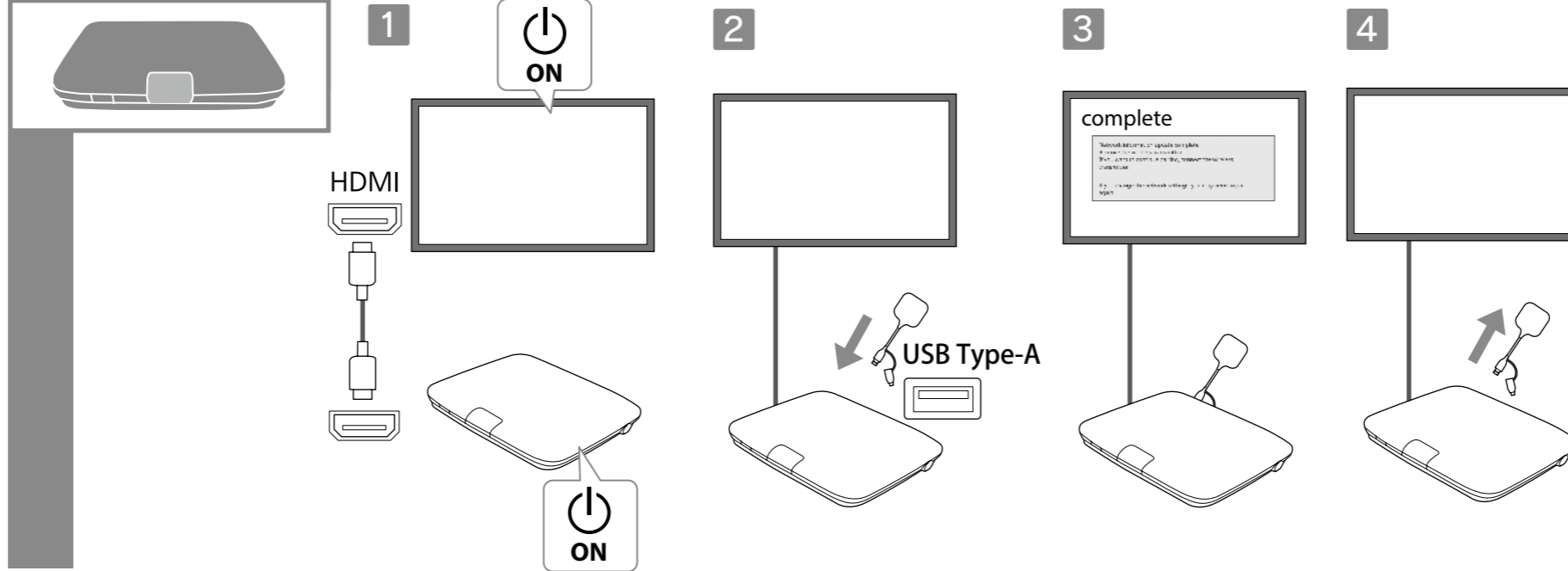
Quick Start Guide

EN	Before pairing, make network settings for the projector.
FR	Avant l'appairage, définissez les paramètres réseau du projecteur.
DE	Konfigurieren Sie vor der Kopplung die Netzwerkeinstellungen für den Projektor.
ES	Antes de realizar la asociación, realice los ajustes de red del proyector.
IT	Prima di eseguire l'abbinamento, configurare le impostazioni di rete del proiettore.
PT	Antes de emparelhar, configure as definições de rede do projetor.
TC	配對前，請為投影機進行網路設定。
KO	페어링하기 전에 프로젝터의 네트워크를 설정합니다.
JA	ペアリングする前に、プロジェクターのネットワーク設定を行ってください。

Pairing on ELPWP10



Pairing on ELPWP20



EN

About This Guide

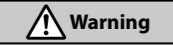
This guide explains how to use the Wireless Transmitter ELPWT01. ELPWT01 is a transmitter that can be added to the Wireless Presentation System ELPWP10/ELPWP20.

For details on how to use the system, use the QR code on the right to access our website to see the "Epson Wireless Presentation System User's Guide".



epson.sn

Safety Instructions



May be a source of electromagnetic interference to cardiac pacemakers and cause them to malfunction. Before using this unit, check that there is no one in the vicinity using a cardiac pacemaker.

May be a source of electromagnetic interference to sensitive medical equipment and cause them to malfunction. Before using this unit, check that there is no sensitive medical equipment in the vicinity.

May be a source of electromagnetic interference and cause malfunctions or accidents to occur. Do not use this unit near automatically controlled equipment such as automatic doors or fire alarms.

Do not attempt to disassemble or remodel this transmitter (ELPWT01).

ELPWT01 Specifications

Item	Specifications
Power Consumption	5VDC / 0.5 A
Operating Temperature	0 to +40°C (Humidity of 20 to 80%, No condensation)
Storage Temperature	-20 to +70°C (Humidity of 0 to 95%, No condensation)
Operating Altitude	0 to 3,000 m
Dimensions	Width 63.5 x Height 11 x Depth 175 mm (excluding USB conversion adapter)
Weight	Approx. 53 g

Product Parts and Functions

① USB terminal	② Indicator	
Connects to your computer's USB port. You can use this in two ways: with the USB conversion adapter (USB-C) or without (USB-A). When pairing on a projector, connect it to the USB-A port.	Flashing blue quickly	The wireless transmitter is connected to your computer and is waiting for the Epson Wireless Presentation software to launch.
	Lit blue	The Epson Wireless Presentation software is running.
	Flashing blue slowly	Projecting the computer's screen.
	Lit orange	An error has occurred. Close the Epson Wireless Presentation software, and then disconnect the wireless transmitter from your computer.

FR

À propos de ce guide

Ce guide explique comment utiliser l'émetteur sans fil ELPWT01. L'ELPWT01 est un émetteur qui peut être ajouté au système de présentation sans fil ELPWP10/ELPWP20.

Pour plus de détails sur l'utilisation du système, utilisez le code QR à droite afin d'accéder à notre site Web et de consulter le « Epson Wireless Presentation System Guide de l'utilisateur ».



epson.sn

Consignes de sécurité



Peut être une source d'interférences électromagnétiques pour les stimulateurs cardiaques et causer leur dysfonctionnement. Avant d'utiliser cette unité, assurez-vous qu'aucune personne utilisant un stimulateur cardiaque ne se trouve à proximité.

Peut être une source d'interférences électromagnétiques pour le matériel médical sensible et causer son dysfonctionnement.

Peut être une source d'interférences électromagnétiques et causer des dysfonctionnements ou des accidents. N'utilisez pas cette unité à proximité d'équipements à commande automatique tels que des portes automatiques ou des alarmes incendie.

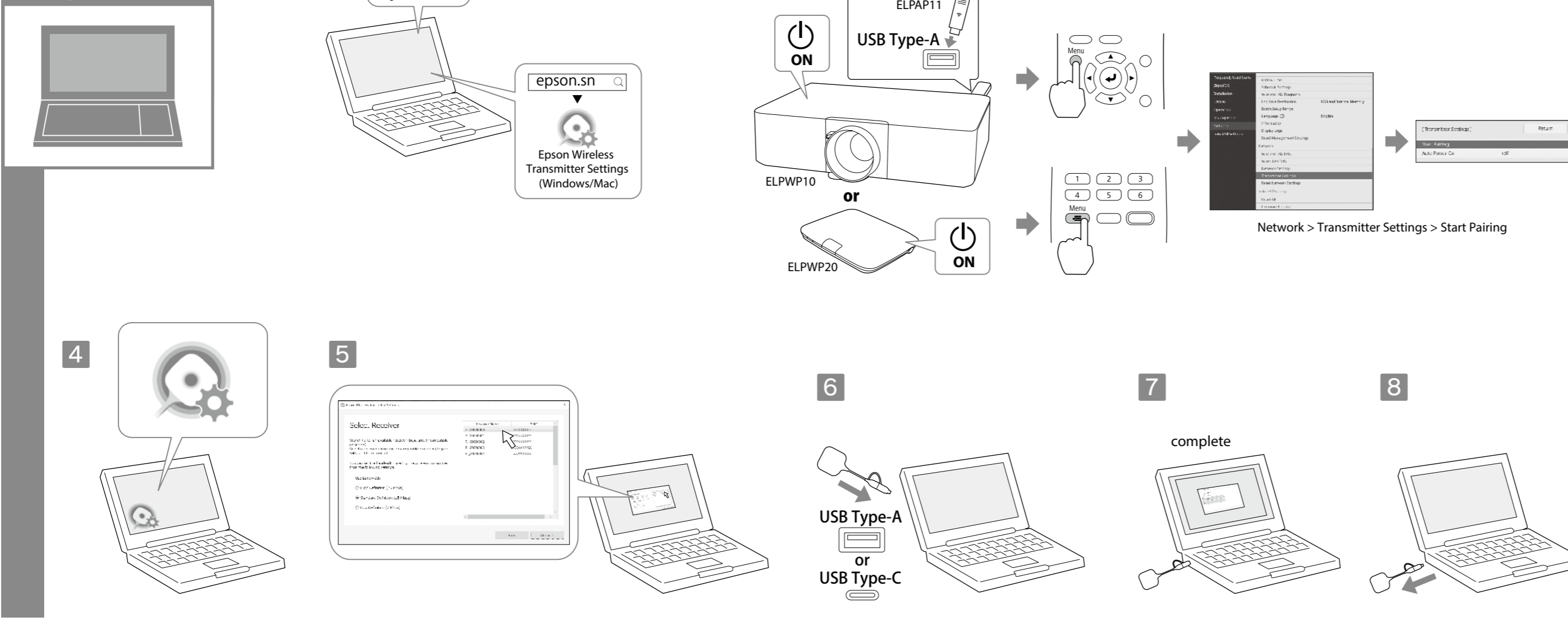
N'essayez pas de démonter ou de transformer cet émetteur (ELPWT01).

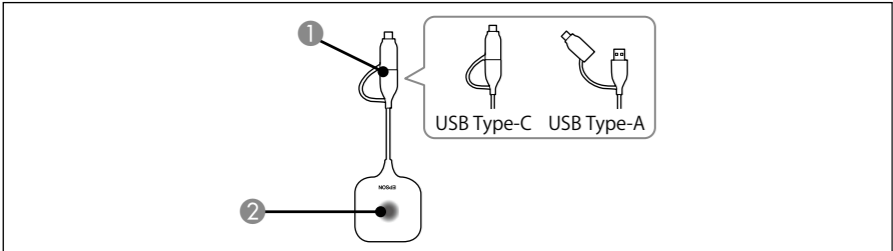
Élément	Caractéristiques
Consommation électrique	5VCC / 0,5 A
Température de fonctionnement	0 à +40 °C (Humidité de 20 à 80 %, sans condensation)
Température de stockage	-20 à +70 °C (Humidité de 0 à 95 %, sans condensation)
Altitude de fonctionnement	0 à 3 000 m
Dimensions	Largeur 63,5 x Hauteur 11 x Profondeur 175 mm (hors adaptateur de conversion USB)
Poids	Env. 53 g

Éléments et fonctions du produit

① Prise USB	② Indicateur	
Se raccorde au port USB de votre ordinateur. Vous pouvez l'utiliser de deux façons : avec l'adaptateur de conversion USB (USB-C) ou sans (USB-A). Lors de l'appairage sur un projecteur, raccordez-le au port USB-A.	Clignotement bleu rapide	L'émetteur sans fil est connecté à votre ordinateur et attend le lancement du logiciel Epson Wireless Presentation.
	Éclairage bleu fixe	Le logiciel Epson Wireless Presentation est en cours d'exécution.
	Clignotement bleu lent	Projection de l'écran de l'ordinateur.
	Éclairage orange fixe	Une erreur s'est produite. Fermez le logiciel Epson Wireless Presentation, puis débranchez l'émetteur sans fil de votre ordinateur.

Pairing on Computer





TC

關於本說明書

本說明書說明如何使用無線傳輸器 ELPWT01。ELPWT01 是可以加入無線簡報系統 ELPWP10/ELPWP20 的傳輸器。如要了解如何使用系統的詳細資訊，請造訪 http://epson.sn，或擷取右側的 QR 碼連結至網站，以查看「無線簡報系統 使用說明書」。

警告
可能是心律調節器的電磁干擾來源，並導致故障。使用本組件前，請確認鄰近是否有使用起搏器的人。
可能是敏感醫療設備的電磁干擾來源，並導致故障。使用本組件前，請確認鄰近是否有敏感的醫療設備。
可能是電磁干擾來源，並導致故障或意外發生。請勿在自動控制設備附近使用本組件，例如自動門或火災警報器。請勿嘗試拆解或改裝本傳輸器 (ELPWT01)。

項目	規格
消耗功率	5 VDC / 0.5 A
工作溫度	0 至 +40° C (濕度 20 至 80%，未凝結)
儲存溫度	-20 至 +70° C (濕度 0 至 95%，未凝結)
操作高度	0 至 3,000 m
尺寸	寬度 63.5 x 高度 11 x 深度 175 mm (不含 USB 轉接器)
重量	約 53 g

① USB 端子	② 指示燈		
<p>連接至電腦的 USB 埠。</p> <p>您可用兩種方式使用本組件：使用 USB 轉接器 (USB-C) 或不使用 (USB-A)。</p> <p>在投影機上配對時，請連接至 USB-A 埠。</p>	閃爍藍色	快速閃藍色	無線傳輸器連接至電腦並等候 Epson Wireless Presentation 軟體啟動。
	亮藍色	亮藍色	Epson Wireless Presentation 軟體正在執行。
	閃爍藍色	緩慢閃爍藍色	投影電腦畫面。
	亮橘色	亮橘色	發生錯誤。關閉 Epson Wireless Presentation 軟體，然後從電腦中斷連線無線傳輸器。

NCC 警語

取得審驗證明之低功率射頻器材，非經核准，公司、商號或使用者均不得擅自變更頻率、加大功率或變更原設計之特性及功能。低功率射頻器材之使用不得影響飛航安全及干擾合法通信；經發現有干擾現象時，應立即停用，並改善至無干擾時方得繼續使用。前述合法通信，指依電信管理法規定作業之無線電通信。低功率射頻器材須忍受合法通信或工業、科學及醫療用電波輻射性電機設備之干擾。避免電波干擾、本器材禁止於屋外使用。

隨產品所附的 "Epson America, Inc. Limited Warranty." 文件僅適用美國地區使用者。

歡迎前往 Epson 保固登錄網站了解產品保固服務條款以及完成線上登錄。Epson 保固登錄網址：https://www.epson.com.tw/lcpwarranty



單元	限用物質及其化學符號					
	鉛 (Pb)	汞 (Hg)	鎘 (Cd)	六價鉻 (Cr ^Ⅵ)	多溴聯苯 (PBB)	多溴二苯醚 (PBDE)
電路板	○	○	○	○	○	○
電子零件	—	○	○	○	○	○
外殼	○	○	○	○	○	○
電纜	○	○	○	○	○	○

備考 1. “○” 係指該項限用物質之百分比含量未超出百分比含量基準值。

備考 2. “—” 係指該項限用物質為排除項目。

製造商	: SEIKO EPSON CORPORATION
地址	: 3-5, Owa 3-chome, Suwa-shi, Nagano-ken 392-8502 Japan
電話	: 81-266-52-3131
進口商	: 台灣愛普生科技股份有限公司
地址	: 台北市信義區松仁路 100 號 15 樓
電話	: (02)8786-6688

Türkiye'deki kullanıcılar için
AEEE Yönetmeliğine Uyğundur.

Indication of the manufacturer and the importer in accordance with requirements of EU directive	
<p>Manufacturer: SEIKO EPSON CORPORATION</p> <p>Address: 3-5, Owa 3-chome, Suwa-shi, Nagano-ken 392-8502 Japan</p> <p>Telephone: 81-266-52-3131</p> <p>http://www.epson.com/</p>	<p>Importer: EPSON EUROPE B.V.</p> <p>Address: Atlas Arena, Asia Building, Hoogoorddreef 5,1101 BA Amsterdam Zuidooost</p> <p>The Netherlands</p> <p>Telephone: 31-20-314-5000</p> <p>http://www.epson.eu/</p>

DE

Über diese Anleitung

Diese Anleitung erklärt die Nutzung des Drahtlossenders ELPWT01. ELPWT01 ist ein Sender, der dem Drahtlos-Präsentationssystem ELPWP10/ELPWP20 zugefügt werden kann. Einzelheiten zur Nutzung des Systems erhalten Sie über den QR-Code auf der rechten Seite, über den Sie auf „Epson Wireless Presentation System Bedienungsanleitung“ zugreifen können.

Warnung
Kann bei Herzschrittmachern elektromagnetische Störungen und damit verbunden Fehlfunktionen verursachen. Stellen Sie deshalb vor der Verwendung dieses Geräts sicher, dass sich keine Person mit einem Herzschrittmacher in der Nähe befindet.
Kann bei empfindlichen medizinischen Geräten elektromagnetische Störungen und damit verbunden Fehlfunktionen verursachen. Stellen Sie deshalb vor der Verwendung dieses Geräts sicher, dass sich keine empfindlichen medizinischen Geräte in der Nähe befinden.
Kann zu elektromagnetischen Störungen und damit verbunden zu Fehlfunktionen oder Unfällen führen. Verwenden Sie dieses Gerät nicht in der Nähe automatisch gesteuerter Geräte, wie automatischer Türen oder Feueralarme.
Versuchen Sie nicht, diesen Sender (ELPWT01) zu demontieren oder umzubauen.

Element	Technische Daten
Stromverbrauch	5 V Gleichspannung / 0,5 A
Betriebstemperatur	0 bis +40 °C (Feuchtigkeit von 20 bis 80 %, keine Kondensation)
Lagerungstemperatur	-20 bis +70 °C (Feuchtigkeit von 0 bis 95 %, keine Kondensation)
Betriebshöhe	0 bis 3.000 m
Abmessungen	Breite 63,5 x Höhe 11 x Tiefe 175 mm (ohne USB-Wandler)
Gewicht	Ca. 53 g

① USB-Anschluss	② Anzeige		
<p>Stellt eine Verbindung zum USB-Anschluss Ihres Computers her. Sie können dies auf zwei Weisen nutzen: mit USB-Wandler (USB-C) oder ohne (USB-A).</p> <p>Verbinden Sie ihn bei Kopplung an einem Projektor mit der USB-A-Buchse.</p>	Blitz	Blinkt schnell blau	Der Drahtlossender ist mit Ihrem Computer verbunden und wartet auf die Ausführung der Software Epson Wireless Presentation.
	Leuchtet blau	Leuchtet blau	Die Software Epson Wireless Presentation läuft.
	Blitz	Blinkt langsam blau	Projektion des Computerbildschirms.
	Leuchtet orange	Leuchtet orange	Es ist ein Fehler aufgetreten. Schließen Sie die Software Epson Wireless Presentation, trennen Sie dann den Drahtlossender von Ihrem Computer.

ES

Acerca de esta guía

En esta guía se explica cómo usar el transmisor inalámbrico ELPWT01. ELPWT01 es un transmisor que se puede agregar al sistema de presentación inalámbrico ELPWP10/ELPWP20. Para obtener detalles sobre cómo utilizar el sistema, utilice el código QR de la derecha para acceder a nuestro sitio web y consulte la "Epson Wireless Presentation System Manual de usuario".

Advertencia
Puede ser una fuente de interferencia electromagnética para los marcapasos y hacer que funcionen mal. Antes de usar esta unidad, compruebe que ninguna de las personas que le rodean usa marcapasos.
Puede ser una fuente de interferencia electromagnética para los marcapasos y provocar un mal funcionamiento en ellos. Antes de usar esta unidad, compruebe que no hay equipos médicos sensibles cerca.
Puede ser una fuente de interferencia electromagnética y provocar averías o accidentes. No utilice esta unidad cerca de equipos controlados automáticamente, como puertas automáticas o alarmas contra incendios.
No intente desmontar o remodelar este transmisor (ELPWT01).

Elemento	Especificaciones
Consumo eléctrico	5VCC / 0,5 A
Temperatura de funcionamiento	De 0 a +40 °C (humedad del 20 al 80 %, sin condensación)
Temperatura de almacenamiento	De -20 a +70 °C (humedad del 0 al 95 %, sin condensación)
Altitud de funcionamiento	Entre 0 y 3000 m
Dimensiones	63,5 Ancho x Alto 11 x Fondo 175 mm (excluido el adaptador de conversión USB)
Peso	Aprox. 53 g

① Terminal USB	② Indicador	
<p>Se conecta al puerto USB de su PC.</p> <p>Puede utilizar esto de dos formas: con el adaptador de conversión USB (USB-C) o sin él (USB-A).</p> <p>Al asociar en un proyector, conéctelo al puerto USB-A.</p>	Parpadeo en azul rápidamente	El transmisor inalámbrico está conectado al equipo y está esperando a que el software Epson Wireless Presentation se inicie.
	Azul encendido	Se está ejecutando el software Epson Wireless Presentation.
	Parpadeo en azul lentamente	Proyectar la pantalla del equipo.
	Naranja encendido	Se ha producido un error. Cierre el software Epson Wireless Presentation y desconecte el transmisor inalámbrico del equipo.

IT

Informazioni sulla guida

Questa guida spiega come utilizzare il Trasmettitore wireless ELPWT01. ELPWT01 è un trasmettitore che può essere aggiunto al Sistema di presentazione wireless ELPWP10/ELPWP20. Per i dettagli sulle modalità d'uso del sistema, utilizzare il codice QR a destra per accedere al nostro sito Web per consultare il "Epson Wireless Presentation System Manuale dell'utente".

Avvertenza
L'unità può essere fonte di interferenze elettromagnetiche per i pacemaker e provocarne il malfunzionamento. Prima di utilizzare l'unità, assicurarsi che nelle vicinanze non vi siano persone che utilizzano un pacemaker.
L'unità può essere fonte di interferenze elettromagnetiche per le apparecchiature mediche sensibili e provocarne il malfunzionamento. Prima di utilizzare l'unità, assicurarsi che nelle vicinanze non vi siano apparecchiature mediche sensibili.
L'unità può essere fonte di interferenze elettromagnetiche e provocare malfunzionamenti e incidenti. Non utilizzare l'unità nei pressi di attrezzature automatiche come porte automatiche o allarmi antincendio.
Non smontare o rimodellare il trasmettitore (ELPWT01).

Voce	Specifiche
Consumo elettrico	5 V CC / 0,5 A
Temperatura di funzionamento	Da 0 a + 40 ° C (umidità da 20 a 80 %, senza condensa)
Temperatura di stoccaggio	Da -20 a + 70 ° C (umidità da 0 a 95 %, senza condensa)
Altitudine operativa	Da 0 a 3.000 m
Dimensioni	Larghezza 63,5 x Altezza 11 x Profondità 175 mm (escluso adattatore di conversione USB)
Peso	Circa 53 g

① Terminale USB	② Indicatore	
<p>Consente di collegarsi alla porta USB del computer.</p> <p>È possibile l'uso in due modi: con l'adattatore di conversione USB (USB-C) o senza (USB-A).</p> <p>Quando si abbinna un proiettore, collegarlo alla porta USB-A.</p>	Lampeggiante rapidamente in blu	Il trasmettitore wireless è connesso al computer e in attesa dell'avvio del software Epson Wireless Presentation.
	Acceso in blu	Il software Epson Wireless Presentation è in esecuzione.
	Lampeggia lentamente in blu	Proiezione dello schermo del computer.
	Acceso in arancione	Si è verificato un errore. Chiudere il software Epson Wireless Presentation, quindi scollegare il trasmettitore wireless dal computer.

PT

Sobre este guia

Este guia explica como utilizar o Transmissor Sem Fios ELPWT01. O ELPWT01 é um transmissor que pode ser adicionado ao Sistema de Apresentação Sem Fios ELPWP10/ELPWP20. Para mais detalhes sobre a utilização do sistema, utilize o código QR à direita para aceder ao nosso website para consultar o "Epson Wireless Presentation System Manual do Utilizador".

Aviso
Pode ser uma fonte de interferência eletromagnética em pacemakers cardíacos e causar a sua avaria. Antes de utilizar esta unidade, certifique-se de que não há ninguém nas proximidades que use um pacemaker cardíaco.
Pode ser uma fonte de interferência eletromagnética em equipamentos médicos sensíveis e causar a sua avaria. Antes de utilizar esta unidade, certifique-se de que não existe equipamento médico sensível nas proximidades.
Pode ser uma fonte de interferência eletromagnética e causar avarias a sua avaria ou provocar acidentes. Não utilize este aparelho próximo de equipamentos controlados automaticamente, tais como, portas automáticas ou alarmes de incêndio.
Não tente desmontar nem modificar este transmissor (ELPWT01).

Item	Especificações
Consumo de energia	5 VDC / 0,5 A
Temperatura de funcionamento	0 a +40 °C (humidade de 20 a 80 %, sem condensação)
Temperatura de armazenamento	-20 a +70 °C (humidade de 0 a 95 %, sem condensação)
Altitude em funcionamento	0 a 3 000 m
Dimensões	Largura 63,5 x Altura 11 x Profundidade 175 mm (excluindo adaptador de conversão USB)
Peso	Aprox. 53 g

① Terminal USB	② Indicador	
<p>Liga à porta USB do seu computador.</p> <p>Pode ser utilizado de duas formas: com o adaptador de conversão USB (USB-C) ou sem o adaptador (USB-A).</p> <p>Quando emparelhar com um projetor, ligue-o à porta USB-A.</p>	A piscar rapidamente em azul	O transmissor sem fios está ligado ao seu computador e a aguardar que o software Epson Wireless Presentation seja executado.
	Aceso em azul	O software Epson Wireless Presentation está a ser executado.
	A piscar lentamente em azul	A projetar o ecrã do computador.
	Aceso em laranja	Ocorreu um erro. Feche o software Epson Wireless Presentation e, em seguida, desligue o transmissor sem fios do seu computador.

KO

이 가이드 소개

이 가이드에서는 무선 송신기 ELPWT01 을 사용하는 방법에 대해 설명합니다 . ELPWT01 은 무선 프레젠테이션 시스템 ELPWP10/ELPWP20 에 추가할 수 있는 송신 기입니다 . 시스템을 사용하는 방법에 대한 자세한 내용은 오른쪽의 QR 코드를 통해 당사 웹사이트 에 액세스하여 "Epson Wireless Presentation System 사용자 가이드" 를 참조하십시오 .

경고
인공 심장 박동기에 대한 전자파 방해의 원인이 될 수 있으며, 오작동을 일으킬 수 있습니다 . 이 장치를 사용하기 전에 주변에 심장 박동기를 사용하는 사람이 없는지 확인하십시오 .
민감한 의료기기에 대한 전자파 방해의 원인이 될 수 있으며, 오작동을 일으킬 수 있습니다 . 이 장치를 사용하기 전에 주변에 민감한 의료기기가 없는지 확인하십시오 .
전자파 방해의 원인이 될 수 있으며 오작동 또는 사고를 일으킬 수 있습니다 . 자동문 또는 화재 알람 등 자동으 로 제어되는 설비 주변에서는 이 장치를 사용하지 마십시오 .
이 송신기를 분해하거나 변경하려고 하지 마십시오 (ELPWT01).

항목	사양
전력 소모	5VDC / 0.5A
작동 온도	0~+40° C (습도 20~80 %, 비응축)
보관 온도	-20~+70° C (습도 0~95 %, 비응축)
작동 고도	0~3,000m
크기	너비 63.5 x 높이 11 x 깊이 175mm (USB 변환 어댑터 제외)
무게	약 53g

① USB 단자	② 표시등	
<p>컴퓨터의 USB 포트에 연결합니다 .</p> <p>USB 변환 어댑터와 함께 (USB-C) 또는 없이 (USB-A) 와 같이 두 가지 방법으로 사용할 수 있습니다 .</p> <p>프로젝터에서 페어링할 때는 USB-A 포트에 연결하십시오 .</p>	파란색으로 빠르게 깜박임	무선 송신기가 컴퓨터에 연결되어 있고 Epson Wireless Presentation 소프트웨어가 시작될 때까지 대기하고 있습니다 .
	파란색으로 켜짐	Epson Wireless Presentation 소프트웨어가 실행 중입니다 .
	파란색으로 천천히 깜박임	컴퓨터 화면을 투사 중입니다 .
	후황색으로 켜짐	오류가 발생했습니다 . Epson Wireless Presentation 소프트웨어를 닫은 후 컴퓨터에서 무선 송신기의 연결을 끊으십시오 .

JA

本書について

本書はトランスミッター ELPWT01 の使用方法を説明しています。ELPWT01 は、ワイヤレスプレゼンテーションシステム ELPWP10/ELPWP20 に追加するトランスミッターです。詳しい操作方法については、右記に掲載の『Epson Wireless Presentation System取扱説明書』をご覧ください。

警告
心臓ペースメーカーに電磁妨害をおよぼし、誤作動の原因となることがあります。お使いの前に、心臓ペースメーカーを使用した人が近くにいらないことを確認してください。
医療機器に電磁妨害をおよぼし、誤作動の原因となることがあります。お使いの前に、医療機器が近くにいらないことを確認してください。
電磁妨害による誤動作や事故の原因となります。自動ドアや火災報知機などの自動制御機器の近くで使用しないでください。
トランスミッター (ELPWT01) の分解・改造は絶対にしないでください。

項目	仕様
消費電力	5VDC / 0.5 A
動作温度範囲	0～40℃ (湿度 20～80％、結露しないこと)
保存温度範囲	-20～70℃ (湿度 0～95％、結露しないこと)
動作高度	0～3,000 m
外形サイズ	幅 63.5 × 高さ 11 × 奥行 175 mm (USB 変換アダプター含まず)
質量	約 53 g

① USB 端子	② インジケーター	
<p>コンピューターの USB 端子に接続します。</p> <p>USB 変換アダプター有り (USB Type-C)、無し (USB Type-A) の二通りの使い方ができます。</p> <p>プロジェクターでペリングする時は USB-A 端子に接続します。</p>	速い青点滅	トランスミッターをコンピューターに接続し、アプリ Epson Wireless Presentation の起動を待っている状態です。
	青点灯	Epson Wireless Presentation が起動している状態です。
	遅い青点滅	コンピューターの画面を投写している状態です。
	橙点灯	異常状態です。Epson Wireless Presentationを終了させてからトランスミッターをコンピューターから抜きます。